

# Informatiemap nieuwe jeugdspelers

Opgesteld door : Jeugdbestuur Sportclub Helmondia

Versie : 8 maart 2012



## **Inhoudsopgave**

<b>1</b>	<b>Inleiding .....</b>	<b>2</b>
<b>2</b>	<b>Procedure bij indeling nieuwe jeugdspelers.....</b>	<b>3</b>
<b>3</b>	<b>Regels, normen en waarden.....</b>	<b>4</b>
<b>4</b>	<b>Praktische informatie.....</b>	<b>6</b>
<b>5</b>	<b>Organigram jeugdafdeling seizoen 2011-2012.....</b>	<b>8</b>



## 1 Inleiding

Wij zijn blij dat je bij SC Helmondia wilt gaan voetballen, en je onlangs bij onze ledenadministratie hebt aangemeld en ingeschreven. Om je een beetje wegwijs te maken binnen onze vereniging, hebben we deze informatiemap voor je gemaakt.

Hierin wordt uitgelegd hoe en wanneer je wordt ingedeeld, en dus daadwerkelijk kunt gaan trainen en voetballen bij onze vereniging.

Maar ook is er aandacht voor de regels die bij SC Helmondia gelden, en waar iedere jeugdspeler en je ouders en andere familie zich aan dienen te houden. Bij het intake-gesprek wat je hebt gehad, of binnenkort krijgt, moet tenminste één van je ouders via ondertekening van het intake-formulier verklaren volledig akkoord te gaan met deze regels.

Tot slot brengt deze informatiemap je op de hoogte van de nodige praktische informatie, zoals de hoogte van de contributie, wanneer en hoe moet deze betaald worden, welke kleding moet je te zijner tijd aanschaffen als je daadwerkelijk bent ingedeeld, etcetera.

We hopen je spoedig te kunnen indelen in een geschikt team, en je te zien uitkomen voor onze club. We wensen je alvast een fijne voetbaltijd toe bij onze club.



## 2 Procedure bij indeling nieuwe jeugdspelers

Onlangs heb je, door middel van je aan te melden en in te schrijven bij onze ledenadministratie, laten weten dat je graag bij SC Helmondia wilt gaan trainen en voetballen. Daar zijn we heel blij mee, en we willen je dan ook graag zo spoedig mogelijk indelen in een geschikt team op het juiste niveau voor je. Zodra we denken je te kunnen indelen in een geschikt team, krijg je van de groepsleider bericht hiervan.

Het moment van de uiteindelijke indeling, is echter afhankelijk van een aantal zaken:

- Op de eerste plaats dienen je ouders via ondertekening van het intakeformulier (zie volgende hoofdstuk) te verklaren dat ze (mede namens jou) volledig akkoord gaan met de regels die bij SC Helmondia gelden. Dit omdat we de normen & waarden hoog in het vaandel hebben staan binnen onze club. Daardoor is binnen SC Helmondia ook een 'Normen & Waarden Commissie' ingesteld, die er op toe ziet dat de normen & waarden worden nageleefd, en indien nodig per individueel geval passende maatregelen kan en mag nemen. We willen ons naar iedereen toe presenteren als een nette en goed georganiseerde vereniging, waarin afspraken worden nagekomen. Wanneer jij zelf je niet of niet voldoende aan de regels houdt, of je ouders of andere familie zich niet aan onze regels houden, zullen passende maatregelen worden genomen. Deze kunnen bijvoorbeeld een door de club opgelegde schorsing voor een aantal wedstrijden betekenen, of in het uiterste geval beëindiging van je lidmaatschap.
- Er dient een plaats vrij te zijn in een team, wat zoveel mogelijk aansluit bij je eigen niveau. Om met plezier te kunnen voetballen, is het namelijk van belang dat je niet te hoog bent ingedeeld maar ook niet te laag. Jij dient dus bij het team te passen, maar het team moet ook bij jou passen.
- Ook kan het zijn dat we pas tot indeling kunnen overgaan, zodra we genoeg spelers en een goede leider en goede trainer hebben om met een geheel nieuw team te starten. We streven naar een evenwichtige en overwogen indeling.
- Bij het indelen kan voorrang aan je worden verleend als één van je ouders, of allebei je ouders, zelf ook iets wil doen voor onze vereniging op structurele basis. Denk hierbij aan het begeleiden van een team als leider of trainer, het mede-organiseren van activiteiten en toernooien, het fungeren als scheidsrechter bij jeugdwedstrijden, etcetera. Ook als één van je ouders al lid is van onze club, of een oud-lid is, kun je voorrang krijgen bij indeling in een team.



### 3 Regels, normen en waarden

Als SC Helmondia willen we ons naar iedereen toe presenteren als een nette en goed georganiseerde vereniging, waarin afspraken worden nagekomen. Om dit te kunnen bereiken zijn de volgende regels bepaald, waar iedereen zich aan dient te houden. Dus zowel de speler zelf, maar ook zijn ouders en andere familie. Tijdens het intake-gesprek hebben je ouders dan ook moeten verklaren dat ze (mede namens jou) volledig akkoord gaan met deze regels en deze altijd zullen naleven. Ze hebben dit gedaan via ondertekening van het intake-formulier. De regels gelden zowel op onze eigen accommodatie (en de directe omgeving), maar ook op de accommodaties van te bezoeken verenigingen.

***De volgende regels zijn bepaald binnen SC Helmondia:***

#### **Spelers én ouder(s)/overige familie**

- Iedereen dient zich ten alle tijden te **gedragen op een correcte wijze**, op en langs het veld. Er worden dus geen vernielingen aangebracht, Er wordt geen rommel achtergelaten, Er is altijd respect voor andere mensen, Er wordt geen commentaar gegeven op scheidsrechters/grensrechters/begeleiding en spelers van beide teams en alle overige functionarissen, Pesten en discriminatie wordt niet geaccepteerd, Hiërarchische verhoudingen worden altijd gerespecteerd.
- **Communicatie tijdens alle 'teamactiviteiten' is altijd in de Nederlandse taal.** Dit geldt dus bij alle activiteiten, trainingen en wedstrijden, vanaf binnenkomst in kleedlokaal, tijdens de activiteit zelf, tot vertrek uit het kleedlokaal.

#### **Spelers**

- **Douchen is verplicht na** trainingen en wedstrijden. Als je in de E-groep of F-groep speelt geldt de verplichting tot douchen alleen na wedstrijden.
- Bij alle trainingen en wedstrijden moet je **scheenbeschermers dragen**.
- Het **dragen van sieraden (oorknopjes, kettinkjes, ringen, horloges, etc.) is tijdens trainingen en wedstrijden niet toegestaan**.
- Je moet bij alle wedstrijden, alle trainingen en alle activiteiten **in principe altijd aanwezig zijn**. De tijd waarop je aanwezig moet zijn, wordt bepaald door de teambegeleiding.



- Wanneer je bij hoge uitzondering een keer niet kunt komen, moet je je **altijd af (laten) melden bij de teambegeleiding**, volgens de afgesproken regels. Daarbij moet ook altijd de reden worden vermeld waarom je niet kunt komen.

## Ouders

- Ter bevordering van betrokkenheid en stimulans dienen je **ouders zoveel mogelijk aanwezig** te zijn bij wedstrijden, trainingen en activiteiten waar je aan deelneemt.
- Je ouders laten de coaching volledig over aan de begeleiding van het team, en beperken zich tot het **positief aanmoedigen** van de spelers van het eigen team.
- **Deelname aan het rijdschema voor uitwedstrijden**, wat opgesteld is door de teambegeleiding, is verplicht voor je ouders. Wanneer je vader of moeder niet kan als hij/zij aan de beurt bent, dient hij/zij zelf voor een vervanger te zorgen voor die keer.
- Je ouders dienen bereid te zijn waar nodig te **helpen bij het begeleiden van activiteiten**.
- Je ouders hebben **geen enkele inspraak bij de teamindelingen**, niet vooraf het seizoen en niet gedurende het seizoen. Teamindelingen worden gedaan door het jeugdbestuurslid Technische zaken, in overleg met groepsleiders en teambegeleiding.
- Je ouders zijn er verantwoordelijk voor dat je **geen contributieachterstand** hebt. Wanneer je dit wel hebt, zal je spelersspas door de ledenadministratie worden ingenomen, en zul je niet kunnen uitkomen in wedstrijden. Pas wanneer de achterstallige contributie alsnog is betaald, zal je leider de spelersspas weer terugkrijgen van de ledenadministratie, en kun je weer uitkomen in wedstrijden.



## 4 Praktische informatie

### Contributiebetaling

De contributie zal per halfjaar via automatische incasso worden afgeschreven. Voor A-junioren is dit eenmaal per jaar. Hiervoor dient goedkeuring te worden verleend aan de ledenadministratie van SC Helmondia.

Vanaf het moment dat het jeugdbestuur lid Technische Zaken aan de ledenadministratie doorgeeft dat je daadwerkelijk wordt ingedeeld in een team, zal de contributie afgeschreven gaan worden. Ook zal dan eenmalig het inschrijfgeld afgeschreven worden.

De contributiebedragen zijn met ingang van 1 juli 2012:

A-junioren	€ 123,00 per jaar
B t/m F-junioren	€ 56,00 per half jaar (€ 112,00 per jaar)
Functionarissen	€ 20,00 per jaar

Voor vragen omtrent contributie (ook als deze via Stichting Leergeld dient te verlopen), kan contact worden opgenomen met de ledenadministratie op donderdagavonden tussen 19.30 en 20.30 uur. Je kunt hiervoor persoonlijk langskomen op de accommodatie of via telefoonnummer 0492-525646.

### Aanvraag spelerspas

Zodra je kunt worden ingedeeld in een geschikt team, zal SC Helmondia bij de KNVB een spelerspas voor je aanvragen. Pas wanneer deze spelerspas daadwerkelijk in het bezit is van je leider of trainer, kun je pas officiële wedstrijden (competitie- en bekerwedstrijden) gaan spelen voor SC Helmondia. De verplichting voor de spelerspas geldt voor A-, B-, C- en D-spelers.

### Overschrijving van andere voetbalvereniging naar SC Helmondia

Wanneer je de afgelopen drie jaar nog voor een andere voetbalvereniging dan SC Helmondia hebt gespeeld, moet je via de KNVB de zogenaamde overschrijving regelen. Je dient hiervoor bij SC Helmondia een overschrijvingsformulier te halen (op donderdagavonden op onze accommodatie bij de ledenadministratie). Op dit overschrijvingsformulier moet je een gedeelte zelf invullen. Een ander gedeelte dient door je oude club te worden ingevuld. Wanneer je dit gaat regelen bij je oude club, vraag dan ook bij oude club om je Overschrijvingskaart en je oude spelerspas. Vervolgens kom je met het verder ingevulde overschrijvingsformulier, je overschrijvingskaart en je oude spelerspas op donderdagavond terug naar SC Helmondia, waar door de ledenadministratie het restant wordt ingevuld en alles wordt opgestuurd naar de KNVB. Vervolgens zal de KNVB, indien aan alle voorwaarden is voldaan, goedkeuring verlenen voor de overschrijving en je nieuwe spelerspas naar SC Helmondia sturen.



## Aanschaffen kleding

Zodra je bericht krijgt dat je kunt worden ingedeeld in een geschikt team, dien je zelf de juiste voetbalkleding aan te schaffen. Het voetbalshirt, voetbalbroekje en voetbalsokken dienen te worden aangeschaft bij Sportshop Laarbeek, Heuvelplein 20, Beek en Donk, telefoon 0492-450499. Geef door dat je het officiële tenue van SC Helmondia wilt aanschaffen.



**Sportclub  
Helmondia**

**SPORTSHOP  
LAARBEEK**

**SC Helmondia Erima Wedstrijdtenue inclusief logo**

Maten shirt: jeugd 128 t/m 164  
volwassenen S t/m XXL

Short: jeugd 00-3  
volwassenen 4-12

Kousen: 30-35 / 36-40 / 41-44 / 45-48

Catalogusprijs:	jeugd	volw.
Siena shirt: 314901	22,-	25,-
Celta short: 316771	12,-	15,-
Logo kous Helmondia	12,-	12,-



**Clubprijzen jeugd:** Shirt 17,50 | Short 10,00 | Kous 12,00 | Tenueprijs 39,50 **Volwassenen:** Shirt 20,50 | Short 12,00 | Kous 12,00 | Tenueprijs 44,50

De vermelde Clubprijzen jeugd (tenueprijs € 39,50) zijn in de praktijk van toepassing voor E- en F-spelers. A t/m D-spelers kunnen in de praktijk uitgaan van de Clubprijs volwassenen (tenueprijs € 44,50). Uitzonderingen bij afwijkende maten zijn natuurlijk altijd mogelijk.

## Afgelastingen

Je dient jezelf op de hoogte te stellen van eventuele afgelastingen van trainingen en wedstrijden. Hiervoor kun je de website van SC Helmondia raadplegen, via internetadres [www.helmondia.nl](http://www.helmondia.nl).

Vervolgens klik je aan de linkse kant op het 'kopje' Afgelastingen.

Mocht je daarna nog twijfel hebben, kun je natuurlijk nog informeren bij je eigen leider of trainer.

## Contactinformatie

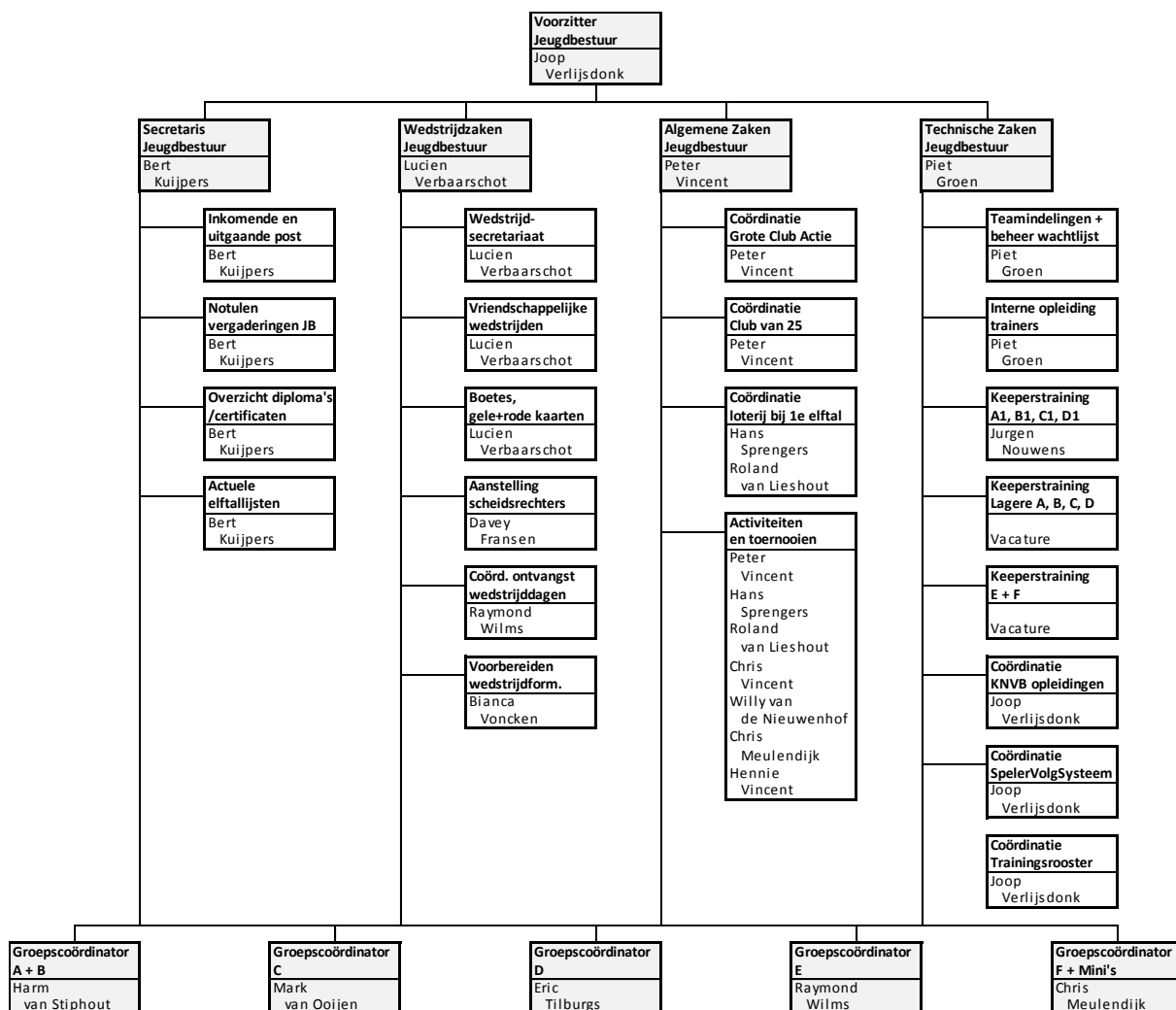
Accommodatie: Sportpark De Braak, 5703 DX, Helmond, 0492-525646

Postadres: Postbus 872, 5700 AW, Helmond

Internetadres: [www.helmondia.nl](http://www.helmondia.nl).



## 5 Organigram jeugdafdeling seizoen 2011-2012



<b>Groepscoördinator</b>
<b>A + B</b>
Harm van Stiphout

**Taken:**  
Scouting spelers  
Incid. doorschuiven  
Intake-gesprek  
Interne communicatie

**Begeleiding A1**

TR: Carl Kornuijt  
LE: Peter Vincent

**Begeleiding A2**

TR: Fatih Bal  
LE: Frank van den Reek

**Begeleiding B1**

TR: Peter de Fockert  
LE: Theo van Hezik

**Begeleiding B2**

TR: Hilal Yayou

<b>Groepscoördinator</b>
<b>C</b>
Mark van Ooijen

**Taken:**  
Scouting spelers  
Incid. doorschuiven  
Intake-gesprek  
Interne communicatie

**Begeleiding C1**

TR: Frens Geerlings  
TR: Willem van de Hoeff  
LE: Lucien Verbaarschot

**Begeleiding C2**

TR: Iwan Mihajlov  
TR: Mohammed Dahmani  
LE: Frank van de Bogaard

**Begeleiding C3**

TR: Ad van de Ven  
LE: Wim van Bergen

<b>Groepscoördinator</b>
<b>D</b>
Eric Tilburgs

**Taken:**  
Scouting spelers  
Incid. doorschuiven  
Intake-gesprek  
Interne communicatie

**Begeleiding D1**

TR: Jeroen van Empel  
TR: Mark van Ooijen  
LE: Jo van Gerwen

**Begeleiding D2**

TR: Wilma Berkers

**Begeleiding D3**

TR: Mohammed Dahmani

**Begeleiding D4**

TR: Hasan Ustun  
LE: Johan van de Berg

<b>Groepscoördinator</b>
<b>E</b>
Raymond Wilms

**Taken:**  
Scouting spelers  
Incid. doorschuiven  
Intake-gesprek  
Interne communicatie

**Begeleiding E1**

TR: Gerry van Melis  
TR: Luc Adriaansen  
LE: Chris Meulendijk

**Begeleiding E2**

TR: Hans van de Westerlo  
TR: Raymond van Deursen  
LE: Han van de Westerlo

**Begeleiding E3**

TR: Pedro Gruijters

**Begeleiding E4**

TR: Sevanne Wilms  
LE: Henri Christiaans

<b>Groepscoördinator</b>
<b>F + Mini's</b>
Chris Meulendijk

**Taken:**  
Scouting spelers  
Incid. doorschuiven  
Intake-gesprek  
Interne communicatie  
Werving nieuwe spelers

**Begeleiding F2**

TR: Davy van Ruth  
TR: Chris Meulendijk

**Begeleiding F3**

TR: Frens Xhofleer  
LE: Paul van der Heijden

**Begeleiding Mini's**

TR: Gerry van Melis  
TR: Chris Meulendijk

